

Corso di formazione  
Cooperazione  
Missionaria  
Roma, 11-13 Aprile



Missione,  
partendo dalle  
Fragilità

Evangelii Gaudium (209-216)

.. E' indispensabile prestare attenzione per essere vicini a nuove forme di povertà e di fragilità in cui siamo chiamati a riconoscere Cristo sofferente, anche se questo apparentemente non ci porta vantaggi tangibili e immediati: i senza tetto, i tossicodipendenti, i rifugiati, i popoli indigeni, gli anziani sempre più soli e abbandonati, ecc..

I migranti mi pongono una particolare sfida perché sono Pastore di una Chiesa senza frontiere che si sente madre di tutti ...

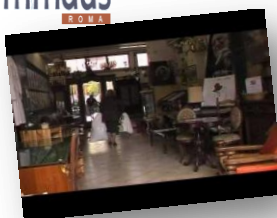
## PROGRAMMA

### Venerdì 11 Aprile

- Ore 11:00/12:00 Arrivo
- Ore 13:00 Pranzo
- Ore 15:00/15:15 Preghiera
- Ore 15:15/15:30 Presentazione Corso
- Ore 15:45 Visita alla Comunità di Emmaus Roma
- Ore 19:00 Rientro
- Ore 20:00 Cena
- Ore 21:00 Adorazione serale



Emmaus  
E.P.M.



### Domenica 13 Aprile

*Domenica delle palme*

- Ore 07:30 Sveglia
- Ore 08:30 Colazione
- Ore 09:00 Lodi
- Ore 09:30 Sintesi dei lavori di gruppo (mediatore Umberto)
- Ore 11:30 **Angelus di Papa FRANCESCO**
- Ore 12:30 Pranzo
- Saluti e rientro nelle proprie fraternità

### Sabato 12 Aprile

- Ore 07:30 Sveglia
- Ore 08:00 Colazione
- Ore 09:00 Lodi
- Ore 10:00 Introduzione lavori
- Ore 10:15 Video presentazione della Comunità di Emmaus
- Ore 10:45 Catechesi sul tema:  
"Missione, partendo dalle fragilità"  
ispirandosi all'Evangelii Gaudium (paragrafi 209-216)
- Ore 11:30 Pausa caffè
- Ore 12:00 Interventi e domande
- Ore 13:00 Pranzo
- Ore 15:00 Gruppi di formazione Specifica suddivisi in:
  - Cooperatori = Anita e Barbara
  - Delegati = Umberto e Salvatrice
  - Laici in formazione = Ilaria, Marco e Stefano
- Ore 16:30 Pausa
- Ore 17:00 Ripresa lavori di gruppo
- Ore 18:00 Presentazione Progetti estivi
- Ore 19:00 Celebrazione Eucaristica
- Ore 20:00 Cena
- Ore 21:30 Passeggiata alla scoperta delle bellezze di Roma

### Per Iscrizioni e Info contattare:

Segreteria EPM  
c/o Ordine Francescano Secolare d'Italia  
Viale delle Mura Aurelie, 9  
00165 Roma  
tel e fax 06.632494  
cell. 334.2888727  
e-mail [segreteria.epm@ofs.it](mailto:segreteria.epm@ofs.it)

